



**DEN URSACHEN  
AUF DEN  
GRUND GEHEN**

## **Einladung**

### **Global Diagnostics 1,5 - Schwerpunkt Gewebe**

**Termin: Sa., 14.11. & So., 15.11.2020 in Wien**

---

Sehr geehrte Damen und Herren,

unter einem Gewebe versteht man in der Humanmedizin den Verbund von Zellen, die verschiedene Funktionen und Aufgaben im menschlichen Körper erfüllen.

Für den Einsatz und die Auswertung von Global Diagnostics sind die heutigen Erkenntnisse über das Gewebe und seine Funktionen eine wichtige Grundlage.

Die Referentin **HP Catherine Wendel** geht auf dieses Thema rund um das Gewebe intensiv ein und verbindet die gemeinsame Betrachtung mit den Anwendungsbereichen in der **VITALFELD-Technologie**.

Die Kenntnisse aus dem Global Diagnostics - Grundkurs und der **Vitalfeldtherapie** werden in diesem Seminar vertieft. Sie erhalten außerdem praktische Hinweise, Checklisten und Lesehilfen für Ihren Praxisalltag:

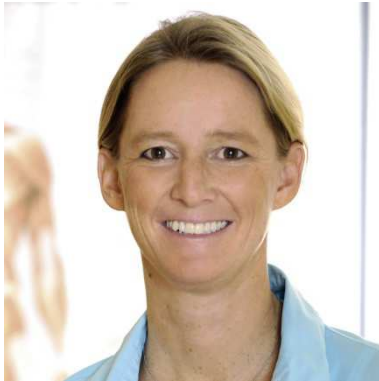
- Gefestigtes Verstehen über die Interpretation von Messergebnissen
- Analyse-Optimierung der Daten aus den Messungen
- Erkennen von Behandlungsschwerpunkten und ihre Therapie
- Vermittlung neu gewonnener Erkenntnisse der **VITALFELD-Technologie**

Wir freuen uns auf das gemeinsame Seminarwochenende mit Ihnen.

Mit freundlichen Grüßen  
Ing. Ralf Höller

## Referentin

---



### HP Catherine Wendel

- Über 20 Jahre Berufserfahrung
- Überzeugte VITALFELD-Therapeutin
- Ganzheitliches Behandlungskonzept
- Heilpraktikerin mit eigener Praxis am Starnberger See, nahe München, spezialisiert auf sensomotorische Körpertherapie, die u.a. eine aktive Triggerpunkt- oder Myogelosenbehandlung der Muskulatur und eine Bindegewebsbehandlung der Haut und Unterhaut beinhaltet.
- Seit 2006 hat sie ihre Spezialisierung um die VITALFELD-Technologie erweitert und ist seit 2008 beliebte Referentin für VITATEC.

## Informationen zum Seminar

---



### Veranstaltungsort:

HOTEL DAS Triest  
Wiedner Hauptstraße 12  
1040 Wien

**Samstag, 14.11.2020 von 10:00 – 18:00 Uhr**  
**Sonntag, 15.11.2020 von 09:30 – 16:00 Uhr**

**Teilnahmegebühr: € 350 (inkl. MwSt.) pro Person**

Inkludierte Leistungen: Seminarunterlagen,  
Tagungsgetränke, Kaffee, Mittagessen

**Seminar-Wiederholer sparen 30%!**

**Bitte Vitatec-Laptop mit eigenen Messungen mitbringen!**

## Ziel des Kurses

---

Ein gefestigtes Verstehen über die Interpretation von Global Diagnostics-Messergebnissen und mehr Sicherheit im Umgang damit.

Regeneriert und vitalisiert – die Sportler des **österreichischen Ski Teams** nutzen mit Begeisterung die Vorteile der **VITALFELDTECHNOLOGIE** für die Herausforderung im sportlichen Wettkampf.

OFFIZIELLER  
PARTNER  
**AUSTRIA SKI TEAM**

20  
JAHRE  
MEDIZINTECHNIK  
HOLLER